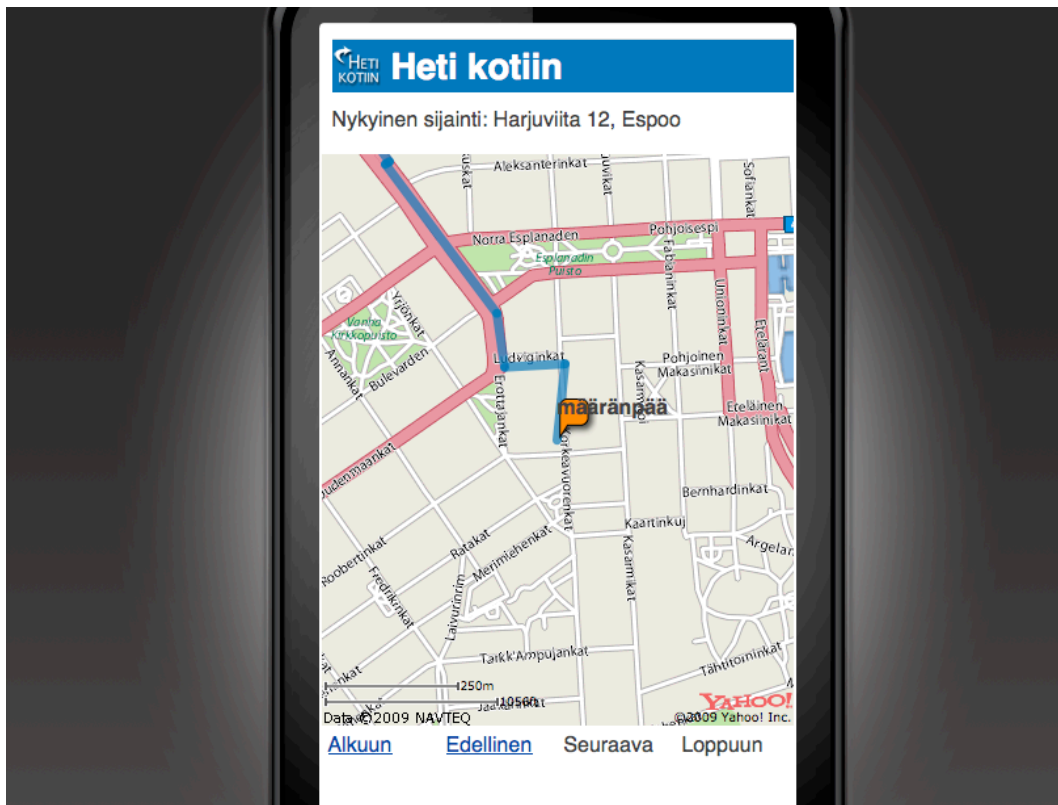


## HETI KOTIIN



### MASTERPLAN

Kansalaisosallistujan työkalut

Mindtrek 2009

# Masterplan

## Yhteenvedo

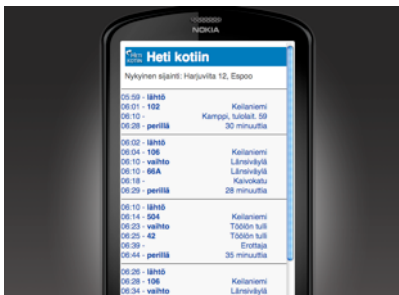
Heti Kotiin on työmatkalaisten ja kaupungilla liikkuvien ihmisten mukana kulkeva työkalu, joka edesauttaa jouhevaa julkisten liikennevälineiden hyödyntämistä pääkaupunkiseudun liikenteessä.

## Ongelma

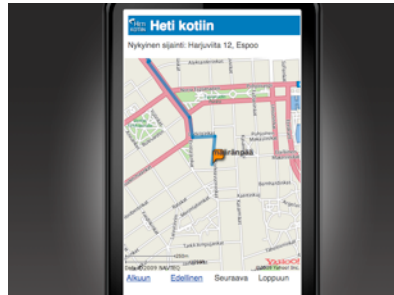
Nykyaikana joustavien työaikojen ja vaihtelevien työpaikkojen maailmassa on liian helppoa hypätä omaan autoonsa ja ajaa sillä länsiväylää pitkin milloin minnekin töihin vain siksi, ettei tiedä milloin seuraava bussi kulkee ohitse. Samoin erilaisista vieraista paikoista, asiakaskäynneiltä, lääkäristä tai jalkapallo-ottelusta kotiin löytäminen voi olla työlästä. Näin ei kuitenkaan tarvitse olla, sillä yhä useammasta matkapuhelimesta löytyy nykyään GPS-vastaanotin ja internet-yhteys reittioppaineen; ainoastaan niitä yhdistävä helppokäyttöinen ja yksinkertainen työkalu puuttuu.

## Käyttäjät

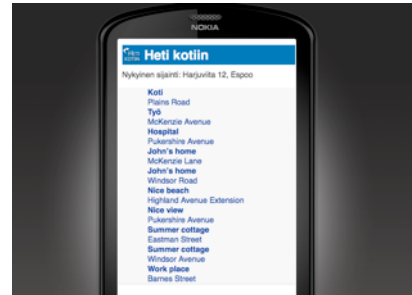
Sovelluksen pääasiallisiksi käyttäjiksi sopivat pääkaupunkiseudulla paljon julkisin liikennevälinein tai omalla autolla liikkuvat ihmiset.



Reittinäkömä kertoo seuraavat lähdöt



Opaskartta vie perille



Maamerkkeihin voi tallettaa suosikkipaikkansa

## Käyttötapa

Kolmekymppinen mies on käynyt vaimonsa sekä parikuukautisen vauvansa kanssa neuvolassa. Vaimon vietyä auton ja jätettyä miehen satunnaiselle bussipysäkille tämä haluaa tietää kuinka pääsisi kätevimmin takaisin työpaikalleen. Onneksi miehellä sattuu olemaan käytössään Nokian N97, jonka Heti kotiin -sovelluksen avulla hän löytää nopeimman reitin takaisin töihin - ja kotiin illalla. Mies löytääkin sopivan yhteyden ja ajastaa sovelluksen hälyyttämään kun on aika siirtyä bussipysäkille, säästäten näin sopivasti aikaa ostaakseen jäätelön läheiseltä kioskilta.

## Tiedot

Sovellus käyttää reittitietojen hakuun ja geokoodaukseen YTV:n reittioppaan API-palvelua. Karttasovelluksena toimii joko Google Maps tai kuten ensimmäisessä demoversiossa Yahoo Maps.

Pienellä vaivalla sovellus olisi varmasti muutettavissa valtakunnalliseksi matka.fi -palvelua tukevaksi; tällöin tosin päivittäisen työmatkaliikennekäytön idea hieman hukkuu pitkiin välimatkoihin.

## Ohjeet & Demo

Heti kotiin -betaversio on vapaasti ladattavissa osoitteesta <http://lumikuoppa.net/heti-kotiin/HetiKotiinWidget.wgz>. Puhelimen maamerkkeihin pitää vielä beta-versiossa tallettaa Koti- ja Työ-nimiset maamerkit, joita sovellus käyttää reittien luomiseen. Muutoin ohjelman pitäisi olla käytettävä ilman ohjeitakin.

Sovellus toimii toistaiseksi vain Nokian S60 v5 -puhelimilla eli N97:lla ja 5800:lla. Siksi olenkin ladannut nokian selaimessa toimivna WRT-simulaattorin osoitteeseen <http://lumikuoppa.net/heti-kotiin/demo/>. Demoa käytettäessä pitää

huomioida, että ruudun koko pitää käydä käsin säätämässä "settings"-valikosta kokoon 360x640 ja ladata sivu uudelleen ennenkuin ohjelma toimii.

Tulevia kehityskohteita lopulliseen versioon on mm. "käytä nykyistä sijaintia" -toiminnallisuuden toteuttaminen jos koti- tai työosoitetta ei ole tallennettu. Samoin karttojen vaihtaminen google maps v3.0:aan kunhan siitä tulee S60:lla toimiva kevyt versio. Lisäksi osoitekirjasta voi hakea kontaktien osoitetietoja ja etsiä reitin ystäviensä luokse. Samoin tietyn linjan valinta ja ajastustoiminto on tulossa mukaan. Viimeisenä vielä N97:n home-tilassa voisi näyttää nykyisen sijainnin sekä ajan valittuun lähtöön.